

I O G - P C I ボード
ドライバーソフト構成
(株)ファード

履歴

第1版：2005.8/7：初版

目 次

1 . 概要	3
2 . 構成	3
3 . デバイスドライバーのインストール	4
3 - 1 . ドライバーファイル	4
3 - 2 . 手順	4
3 - 3 . ドライバーインストール完了の確認	7
4 . ドライバーの修正	9
4 - 1 . 開発時必要ファイル	9
4 - 2 . 各ドライバー関数説明書	9

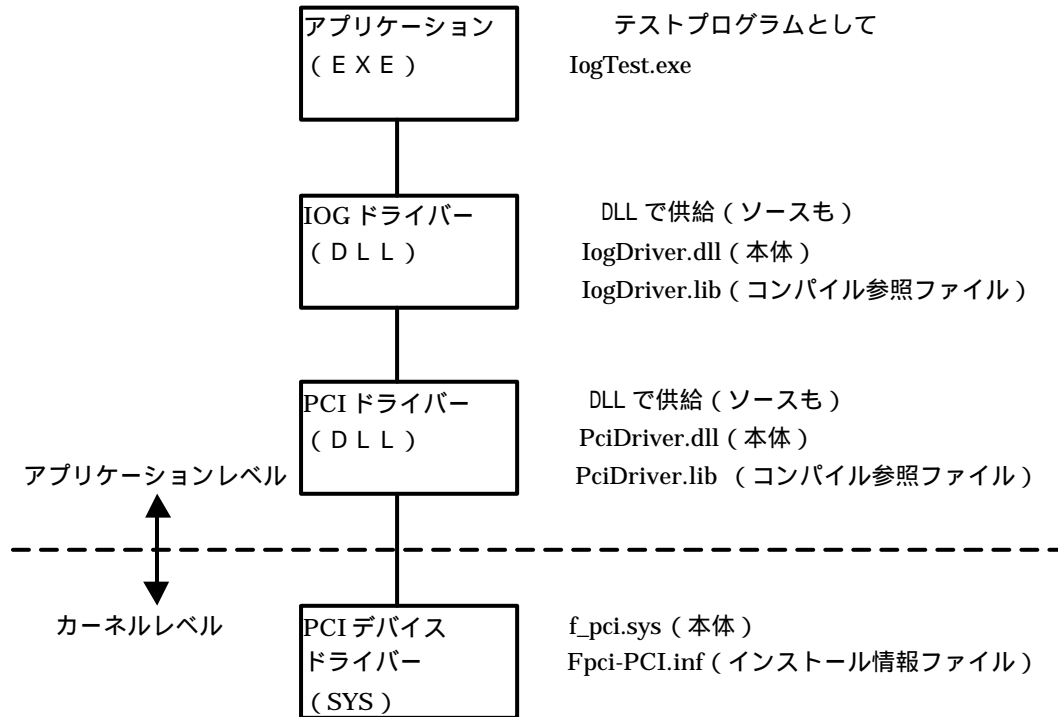
1 . 概要

I O G - P C I ボードを動作させるアプリケーション用ソフトです。

O S は、Windows2000 / X P をターゲットとしていて、

Visual C/C++ V6.0 で、開発しています。

2 . 構成



3 . デバイスドライバーのインストール

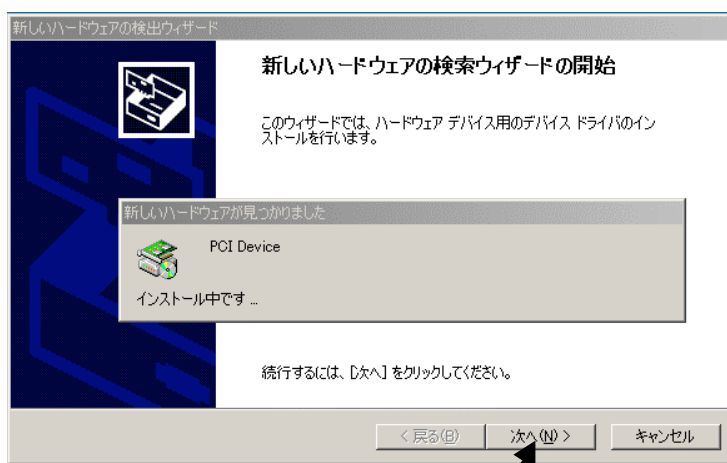
デバイスドライバーは、OSにインストールします。

3 - 1 . ドライバーファイル

- (1) f _ p c i . s y s (ドライバーファイル)
 - (2) F p c i - P C I . i n f (インストール情報ファイル)
- これらのファイルを “ F D ” か “ H D D ” にコピーしておく。

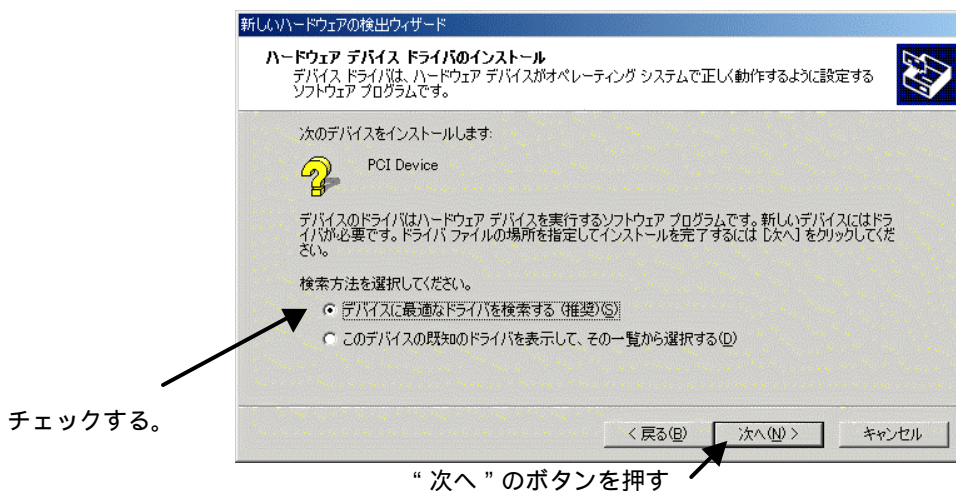
3 - 2 . 手順

- (1) パソコンの電源をきる。(できれば電源ACコードを抜く)
- (2) 空き P C I スロットに、本ボード (I O G - P C I) を装着する。
- (3) パソコンの電源をいれる。
- (4) windows が、起動され以下のウィンドウが表示される。
次へのボタンを押す。

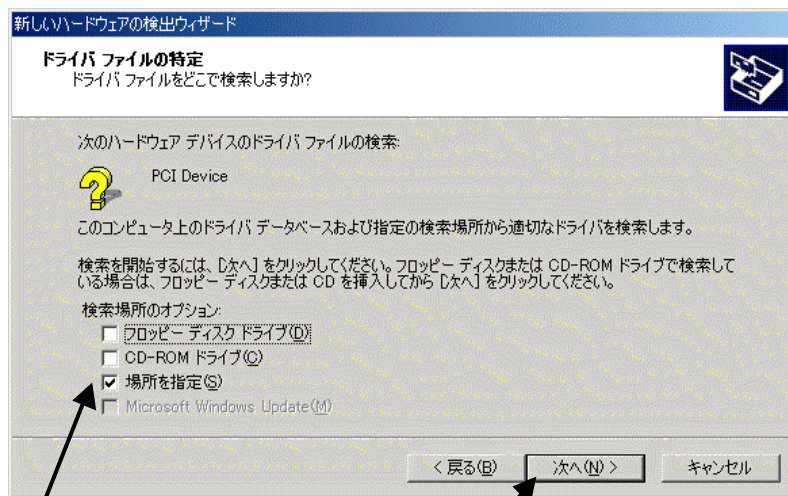


“ 次へ ” のボタン

- (5) ドライバーインストール画面が出て下記のチェックをして



- (6) ドライバーファイルの指定で “ 場所を指定 ” をチェックし、
“ 次へ ” のボタンをおす。

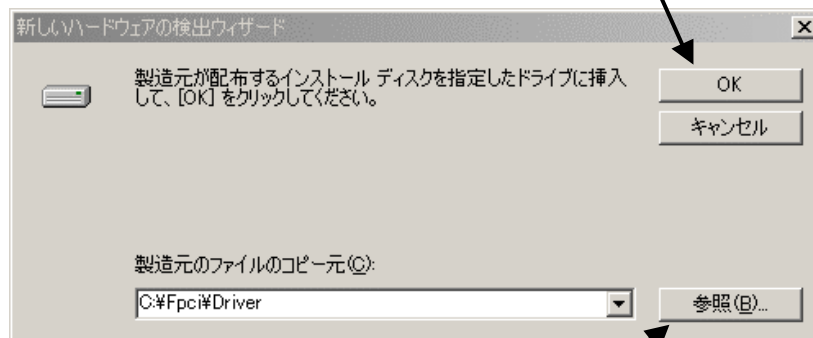


“ 場所を指定 ” をチェック

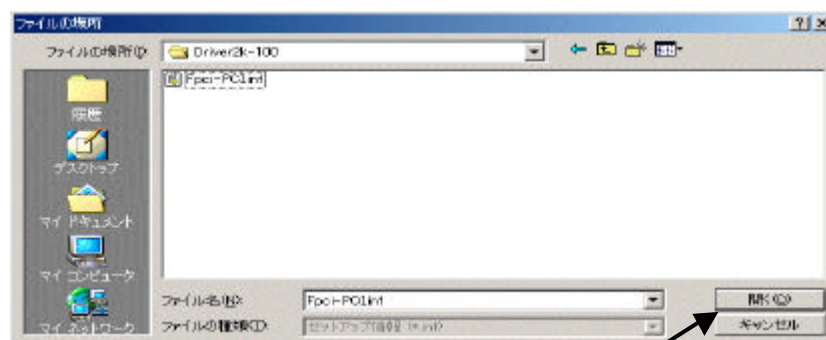
“ 次へ ” ボタンをおす。

- (7) “ 参照 ” ボタンで、ファイルを指定し、“ ok ” ボタンを押す。

“ ok ” ボタンをおす。

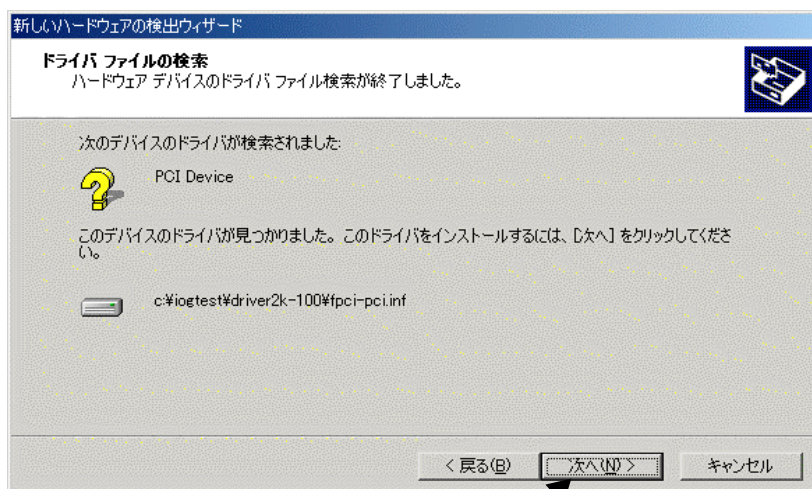


“ 参照 ” ボタンをおすと
以下のファイルダイアログボックスが
表示され、“ LDpci2.inf” ファイルを
指定し、“ 開く ” ボタンをおす。

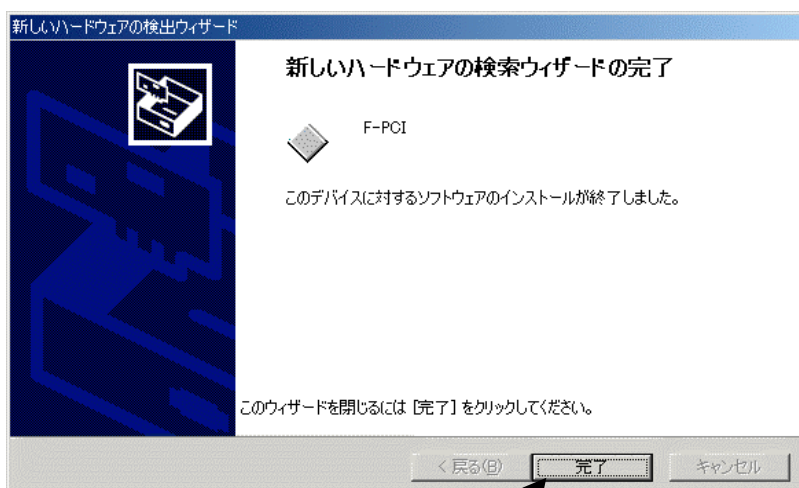


ファイル指定後、“ 開く ” ボタンをおす。

- (8) デバイスに対応したドライバーであれば、以下の様に表示され
“ 次へ ” のボタンを押すと、ドライバーをインストールされ、
“ 完了 ” 画面が表示され “ 完了 ” ボタンを押せば、終了です。



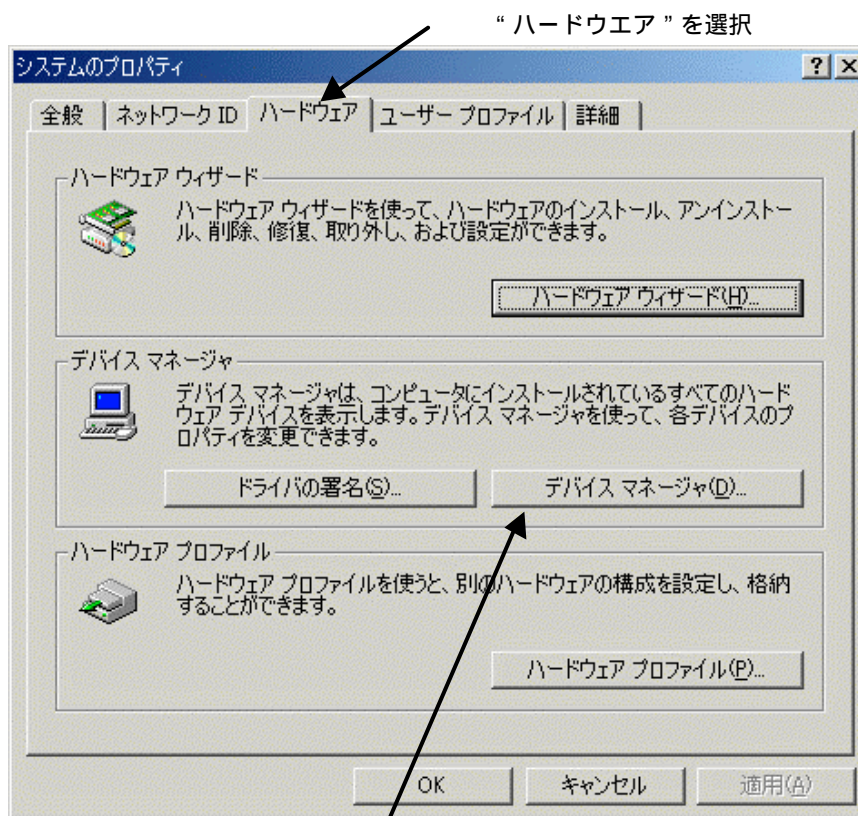
“ 次へ ” のボタンをおす。



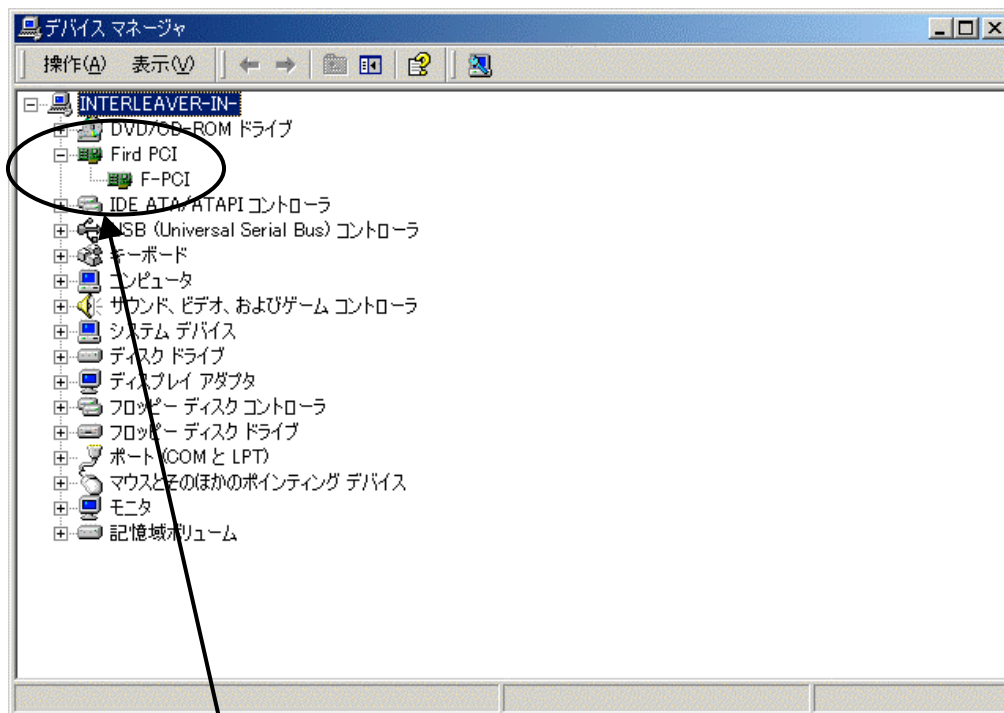
“ 完了 ” ボタンを押せば、終了です。

3 - 3 . ドライバーインストール完了の確認

- (1) コントロールパネルで “ システム ” を起動する.
- (2) “ ハードウェア ” の “ デバイスマネージャ ” ボタンをおす。



“ デバイスマネージャ ” ボタンをおすと
次頁のダイアログが表示される。



F i r d P C I
└── F - P C I

上記の表示があれば、o k です。

4 . ドライバーの修正

I O G ドライバーと P C I ドライバーは、お客様により修正、追加はソースを提供しますので可能です。

4 - 1 . 開発時必要ファイル

(1) アプリケーション

```
I o g D r i v e r . d l l ( I O G ドライバー本体 : 実行時必要 )
I o g D r i v e r . l i b (      "      コンパイル 参照用 )
I o g D r i v e r I F . h ( I O G ドライバー定義 )
P c i D r i v e r . d l l ( P C I ドライバー本体 : 実行時必要 )
```

(2) I O G ドライバー (¥ I o g D r i v e r)

```
P c i D r i v e r . l i b ( P C I ドライバー コンパイル参照用 )
P c i D r i v e r I F . h ( P C I ドライバー定義 )
```

(3) P C I ドライバー (¥ P c i D r i v e r)

```
C t l C o d e . h ( P C I デバイスドライバー定義 )
```

(注) I o g D r i v e r I F . h は、I O G ドライバーで作成しコピーして使用する。

P c i D r i v e r I F . h は、P C I ドライバーで "

4 - 2 . 各ドライバー関数説明書

(1) I O G ドライバー

```
I O G ドライバー関数 . d o c
```

(2) P C I ドライバー

```
P C I ドライバー関数 . d o c
```